

SKEMA₈

ZEICHEN
VON EXZELLENZ

Stabilimento / Plant
Via Bicocca, 14/C
40026 Imola (BO) - Italy
Tel. +39 0542 653441
Fax +39 0542 653601

Sede Legale ed Amministrativa / Head Quarter
CEFLA s.c. - Via Selice Prov.le, 23/a
40026 Imola (BO) - Italy
Tel. +39 0542 653111
Fax +39 0542 653344

castellini@castellini.com

www.castellini.com



CASTELLINI
PASSION FOR DENTISTRY
SINCE 1935



ZEICHEN VON EXZELLENZ

Skema 8 ist der komplette Arbeitsplatz von Castellini. Die mit einer Reihe von vollständig integrierten Spezialinstrumenten und exklusiven Technologien ausgestattete Behandlungseinheit bietet einerseits die Freiheit und die Flexibilität eines All-inclusive-Konzepts, andererseits die solide Garantie des Designs von Castellini. Unabhängig vom jeweiligen Fachgebiet des Zahnarztes - von der konservierenden Behandlung bis hin zur Oralchirurgie - stellt Skema 8 stets eine optimale Lösung dar und bietet unmittelbare Antworten: einen bürstenlosen Mikromotor, der in der Lage ist, hohe Drehmomente abzugeben, das LAEC System, das maximale Leistungen und klinische Sicherheit in der Endodontie bietet, Autosteril für eine umfassende Hygiene sowie das jüngst entwickelte chirurgische Ultraschall-Handstück von Castellini. In Hinblick auf Komfort und Ergonomie repräsentiert der hydraulische Behandlungsstuhl ein unvergleichliches Beispiel für einen exzellenten Stil, der weitaus mehr als einfache synchronisierte Bewegungen garantiert. Unabhängig von der klinischen Situation stellt Skema 8 das Maximum an Qualität, Behandlungskomfort und fortgeschrittenen Leistungen dar – eine echte Vollblut-Behandlungseinheit.

SKEMA₈

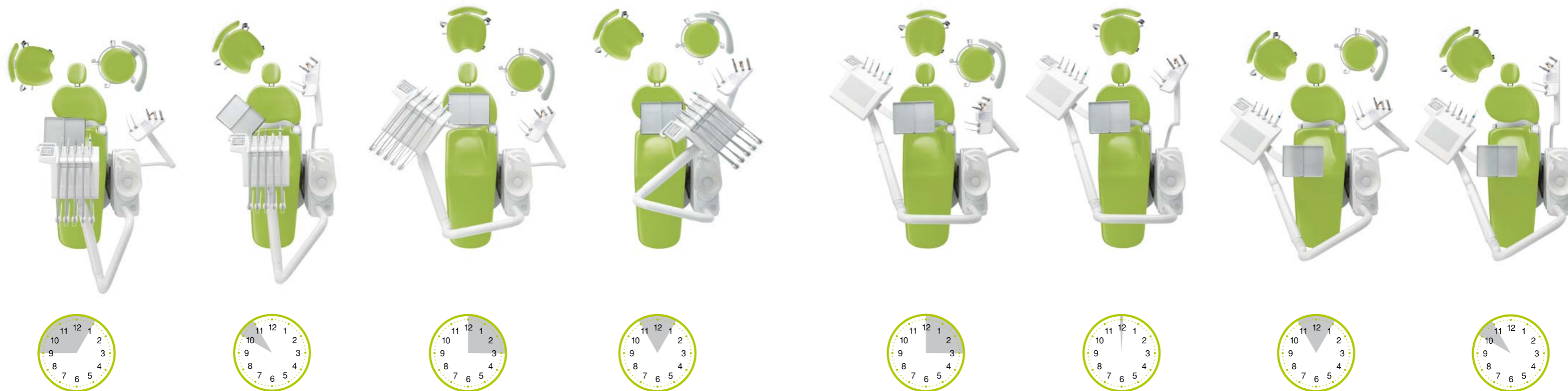




SKEMA 8 CP

Skema 8 bietet ein Universum an ergonomischen Lösungen, mit dem Ziel, eine ideale Behandlungssituation für jede klinische Anforderung zu schaffen. Mit ihrer Handlichkeit garantieren die Hauptinstrumente – ein am Arm mit pneumatischer Bremse angebrachter Instrumententräger, ein Helferinnenelement mit großzügiger Höhenverstellung, eine motorisch angetriebene Speischale – mehr Behandlungsfreiheit mit uneingeschränkten, sehr natürlichen Bewegungsabläufen. Einen ergonomischen Schlüsselbeitrag leistet der Behandlungsstuhl, dessen Formen und synchronisierte Verstellbewegungen stets optimale Platzverhältnisse für die Eingriffe des Behandlungsteams gewährleisten. Leise, leistungsstark und intelligent. Der Behandlungsstuhl steht am Ursprung eines fortgeschrittenen ergonomischen Konzepts und eines exklusiven Komforts.





Ergonomieschema

Mit Skema 8 wurde beabsichtigt, der Ergonomie und dem Komfort einen unleugbaren Wert in einer jeden Situation zu verleihen. Jeder Behandlungsanforderung entspricht eine ergonomische Anforderung. Das Entwicklungskonzept, auf dem Skema 8 basiert, setzt sich mit diesen Anforderungen auseinander und liefert Lösungen, die dem Behandlungsteam maximale Behandlungsfreiheit garantieren. Sämtliche Positionen für klassische Eingriffe, sei es im Alleingang oder bei der Teamarbeit, wurden während der Analyse- und Entwicklungsphasen der Behandlungseinheit kartiert, um effiziente Antworten für eine jede klinische Situation zu garantieren.



Sliding

Die Sliding-Funktion hat vier wichtige Vorteile: Die synchronisierte Bewegung des Behandlungsstuhls garantiert *Komfort für den Patienten* und sorgt für einen *konstanten Abstand zwischen dem Behandlungsbereich und dem Arzt- sowie Helferinnenelement der Behandlungseinheit*. Sie ermöglicht die *Umpositionierung des Patienten, ohne die Lampe bewegen zu müssen*, da der Lichtstrahl direkt auf die Mundhöhle ausgerichtet bleibt. Zuletzt werden gegenüber einem Behandlungsstuhl ohne Sliding-Funktion *weitaus großzügigere und nutzbare Freiräume rund um die gekippte Rückenlehne* gewährleistet.

Alles das wird durch die exklusive synchronisierte Bewegung von Sitz und Rückenlehne möglich gemacht: Während die Rückenlehne gesenkt wird, wird der Sitz nach vorne verstellt und gehoben.



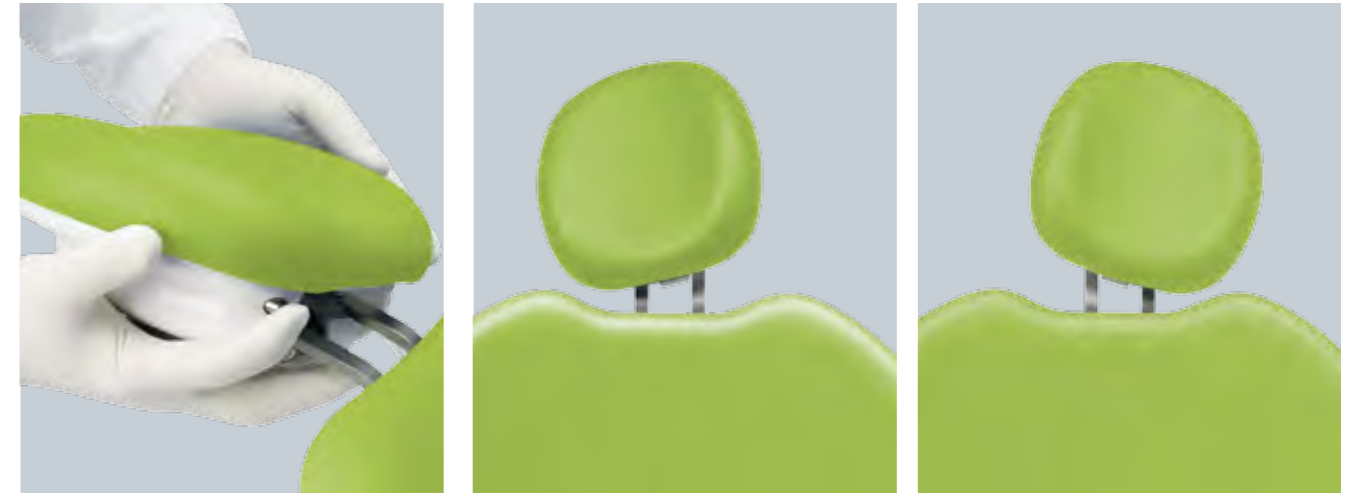
Design in Bewegung

Gewissheit in Hinblick auf die Konstruktion von Skema 8 bietet der geräuscharme, leistungsstarke und dank eines hydraulischen Mechanismus zuverlässige Behandlungsstuhl mit seinen flüssigen Bewegungen. Er garantiert dem Patienten großen Komfort und ermöglicht eine optimale Positionierung in allen Arbeitssituationen dank der großzügigen Höhenverstellung. Die Bewegung kann direkt oder über die gespeicherten Programme, darunter zwölf Arbeitsprogramme, Spülfunktion, Rückkehr in die letzte Arbeitsposition und automatische Nullstellung, gesteuert werden. Das mit dem Kniegelenk koordinierte Kippen der Rückenlehne bringt den Behandlungsstuhl in die Trendelenburg-Lage.

Dank der asymmetrischen Formung der Rückenlehne im Lumbalbereich und der dezentralen Verbindung zwischen Rückenlehne und Sitz wird der Zahnarzt nicht behindert, wenn er sich dem Patienten nähert.

Pneumatische Kopfstütze

Die pneumatische Kopfstütze dreht in den drei Achsen und ermöglicht eine schnelle und präzise Positionierung des Kopfs des Patienten. Die Entriegelung erfolgt über eine bequem auf der unteren Seite angebrachte Taste. Dank der pneumatischen Entriegelung kann der Zahnarzt die Kopfstütze mühelos entlang den Haltebügeln vertikal verschieben.



Suction Stop Basis

Durch Druck auf die Basis des Behandlungsstuhls wird die Absaugung bei entnommenen Absaugkanülen vorübergehend gestoppt. Sowohl die Rückenlehne als auch der Fußdeckel sind mit einer Sicherheitsvorrichtung ausgestattet, die jeglicher Quetschgefahr vorbeugt.



Arbeitsstühle

Der exklusive anatomische Arbeitsstuhl C9 wurde für eine physiologisch korrekte und gesunde Arbeitshaltung entwickelt: großzügige Höhenverstellbarkeit, an die Schenkel anpassbare Abstützung, senkrecht und waagrecht einstellbare Rückenlehne mit Ausgleichssystem für eine kontinuierliche Abstützung im Lumbalbereich. Dem Arztteam stehen darüber hinaus die bequemen und funktionellen Arbeitsstühle C7 und C8 zur Verfügung.





Instrumententräger

- um die Instrumente nach dem Gebrauch wieder abzulegen, muss einfach der kapazitive Sensor des Handgriffs angetastet, der Instrumententräger verstellt und der Handgriff losgelassen werden, um den Instrumententräger in der gewünschten Position zu arretieren.
- großzügige Länge der Hängeschläuche und minimaler Platzbedarf der Instrumentenarme in der Höhe für mehr Möglichkeiten zur Positionierung des Instrumententrägers und zur Vermeidung von Interferenzen mit der OP-Lampe.
- Hebelsperre (optional) für eine verbesserte Bewegungsfreiheit.
- handliche und ausbalancierte Instrumente, die das Handgelenk des Zahnarztes während des Gebrauchs nicht belasten.
- das schwenkbare Traytablett auf Gelenkarm passt sich einer jeden beliebigen Behandlungsposition an.
- großzügiges und bequem vom Zahnarzt und der Assistentin erreichbares frontales Traytablett.
- die optimale Höhenverstellung des Instrumententrägers garantiert eine optimale Anordnung je nach Behandlungsanforderung

Freiheit und Präzision

Dank des großzügigen Schwenkbereichs des Armes in beiden Versionen ermöglicht Skema 8 optimale Bewegungsfreiheit und garantiert ein stets ergonomisches Arbeiten während einer jeden beliebigen Behandlung. Die optimale Handlichkeit der Elemente der Behandlungseinheit begünstigt eine korrekte und natürliche Behandlungshaltung und reduziert wesentlich körperlichen Stress und Ermüdungserscheinungen im Laufe des Arbeitstages.



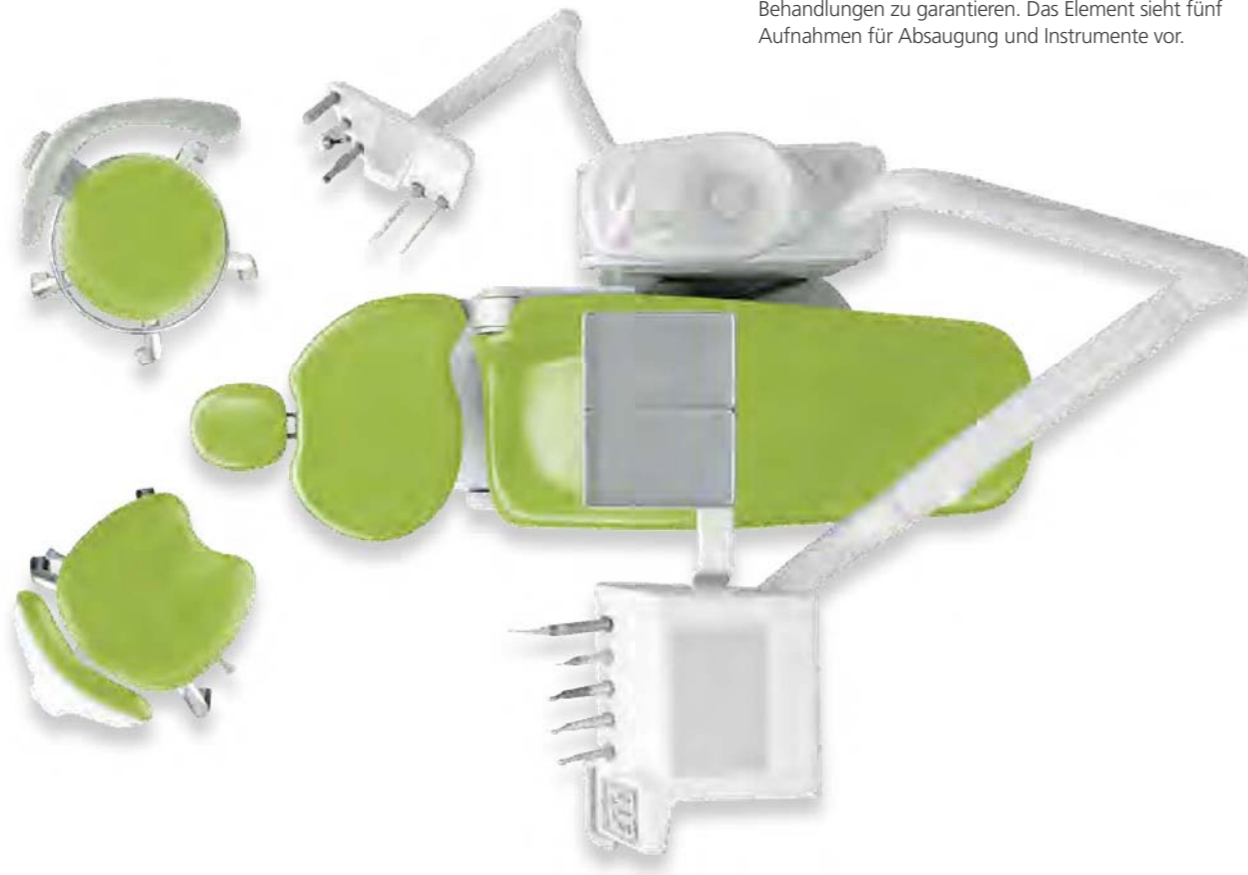
Bequem und stressfrei

Auf dem Instrumententräger mit hängenden Schläuchen garantiert die Anordnung der Instrumente eine einfache und bequeme Entnahme und eine intuitive Ablage, sodass ein schneller und stressfreier Workflow gewährleistet wird. Die Instrumente auf dem Instrumententräger mit Hängeschläuchen bleiben darüber hinaus außerhalb des Sichtbereichs des Patienten, der somit die Behandlung in einer entspannten und angstfreien Haltung erlebt.



Multifunktionelle Ergonomie

Das höhenverstellbare Helferinnenelement auf doppeltem Gelenkarm kann aus- und eingeschwenkt werden, um der Assistentin große Freiräume zu bieten und maximalen Komfort in einer jeden Behandlungsposition sowohl bei alleine als auch in Teamarbeit ausgeführten Behandlungen zu garantieren. Das Element sieht fünf Aufnahmen für Absaugung und Instrumente vor.



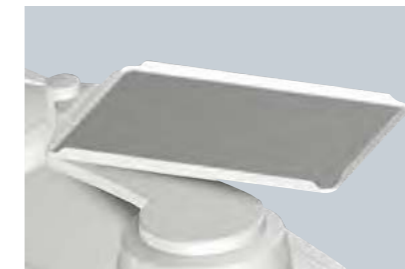
Helferinnenelement



- die leichten und handlichen Absaugkanülen können dank eigener Führungen einfach geführt werden.
- das Element kann einfach und präzise in der Höhe verstellt werden.
- über das Bedienfeld werden die Bewegungsabläufe des Patientensitzes, die Mundglasfüllung und die Speischalenspülung, die OP-Lampe und das Autosteril Hygienesystem gesteuert.
- das Helferinnen-Traytablett (Option) kann bequem neben dem Element angeordnet werden.
- die Wasserspender und die Speischalen können zur Optimierung der Desinfektion ausgebaut und abgenommen werden.
- Verfügbarkeit eines Traytablets anstelle der Speischale

Motorisch angetriebene Speischale

Die motorisch angetriebene Speischale aus Keramik dreht automatisch in eine der eingestellten Positionen, um dem Patienten während der Behandlung maximalen Komfort zu bieten. Durch einfache Betätigung der Bedienelemente an einem jeden Bedienfeld kehrt die Speischale in Ruhelage oberhalb der Wassereinheit zurück.





Druckpedal-Fußsteuerung

Druckpedal zur Aktivierung und Einstellung der Instrumente, zur Bewegung des Behandlungsstuhls und zum Abrufen der gespeicherten Positionen. Sprayauswahl und Chip-Air- und Chip-Water-Funktionen. (Option)



Mehrfunktionsfußanlasser

Aktivierung und Einstellung der Instrumente, Ein- und Ausschalten der Lampe, Joystick für direkte und programmierte Bewegungssteuerung des Behandlungsstuhls, Chip-Air-Funktion, Chip-Water-Funktion und Spraysteuerung.



Pendel-Fußsteuerung

Der Pendel-Fußschalter ist auch in der Version mit Pendelsteuerung der Instrumente erhältlich. Der Fußschalter verfügt über die Steuerung für die Bewegung des Behandlungsstuhls, die Sprayauswahl und die Aktivierung der Chip-Air- und Chip-Water-Funktionen. (Option)



Power Pedal

Power Pedal, ein neu konzipierter Fußanlasser zur direkten Steuerung der Bewegungsabläufe des Behandlungsstuhls oder durch Aufrufen der gespeicherten Positionen. Neben der Aktivierung des entnommenen Instruments mit und ohne Spray werden auch die Chip-Air- und Chip-Water-Funktionen gesteuert. (Option)



Die Freiheit des Wireless

Sowohl der Druckpedal als der Pendel-Fußschalter sind mit Wireless-Steuerung erhältlich. Dadurch, dass keine Kabel vorhanden sind, kann der Arzt den Fußschalter ohne Behinderungen frei positionieren. Daraus ergeben sich eine komfortablere Behandlung und eine erhebliche Verbesserung der Hygienestandards. Dank der exklusiven Technologien der Batterien hat der Fußschalter eine Autonomie von über zwei Monaten. In jedem Fall ist er mit einem Kabel für den Schnellanschluss an die Behandlungseinheit ausgestattet, das die Wiederaufladung auch während der Arbeit ermöglicht.



DIE FORTSCHRITTLICHE STEUERUNG

Endlich ist es dem Zahnarzt dank modernster Technologie möglich, sich ausschließlich auf seine Arbeit und seine Patienten zu konzentrieren.

Full Touch ist ein großes Touchscreen-Display (5,7") aus vorgespanntem Glas, das vollständig desinfizierbar ist und eine hohe Stoß- und Kratzfestigkeit aufweist. Es ermöglicht eine einfache, schnelle und sofortige Kontrolle aller Funktionen der Behandlungseinheit.

Wenn ein Instrument ausgewählt wird, zeigt das Display nur die Informationen an, die für die laufende Behandlung erforderlich sind: Durch Berührung des Bedienfelds ist die Behandlungseinheit einsatzbereit und passt sich allen persönlichen Bedürfnissen an.

Basierend auf einer Linux-Plattform und einem leistungsstarken Mikroprozessor der neuesten Generation, bietet die neue Full-Touch-Bedienkonsole darüber hinaus die einzigartige Möglichkeit, die Röntgenuntersuchungen im Vollbild-Fenster anzuzeigen und zu speichern und sämtliche benutzerdefinierten Einstellungen direkt über einen USB-Stick zu laden.



Benutzerdefinierte Interaktion

Die vom Full Touch Bedienfeld angezeigten Informationen können außerdem den persönlichen Anforderungen angepasst werden: Mit einer Taste kann man zwischen Grundinformationen und fortgeschrittenen Einstellungen für eine noch vollständigere benutzerdefinierte Anpassung beim Einsatz der dynamischen Instrumente und der integrierten Vorrichtungen des Hygienesystems wählen.



DIE BEDIENKONSOLE



Intuitive Steuerung

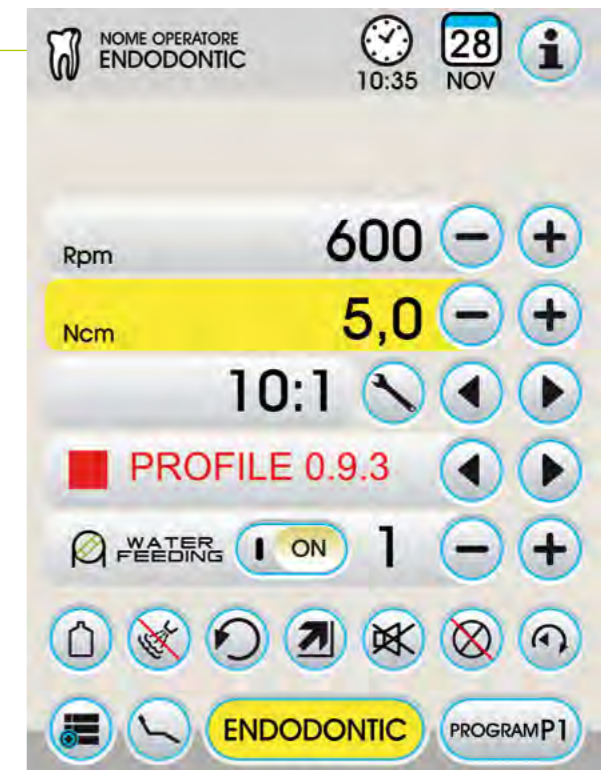
Alles wird über Full Touch-Display schnell und einfach gehandhabt. Die Auswahl der Position des Behandlungsstuhls, die Einstellung des Spray-Modus an den Instrumenten, die Handhabung der OP-Lampe, die Aktivierung der automatischen Desinfektionsverfahren - alle diese Vorgänge erfordern lediglich die Berührung eines Icons: Der Zahnarzt kann sich ausschließlich auf seine Patienten konzentrieren.

Großes klinisches Potential

Bei allen klinischen Eingriffsarten ermöglicht die Full-Touch-Bedienkonsole mit wenigen Handgriffen, die Arbeitsparameter für jedes einzelne Instrument und insbesondere für den Mikromotor Implantor LED einzustellen und zu speichern. Dank dieser neuesten Schnittstelle bringt der Mikromotor sein volles Potential als Allround-Instrument zum Ausdruck und bietet außerdem die Möglichkeit, die klinische Aktivität in der Praxis zu erweitern. Full Touch ermöglicht außerdem alle notwendigen klinischen Einstellungen für den sicheren Einsatz des eventuell am Instrumententräger integrierten innovativen Ultraschall-Handstücks für die Chirurgie.

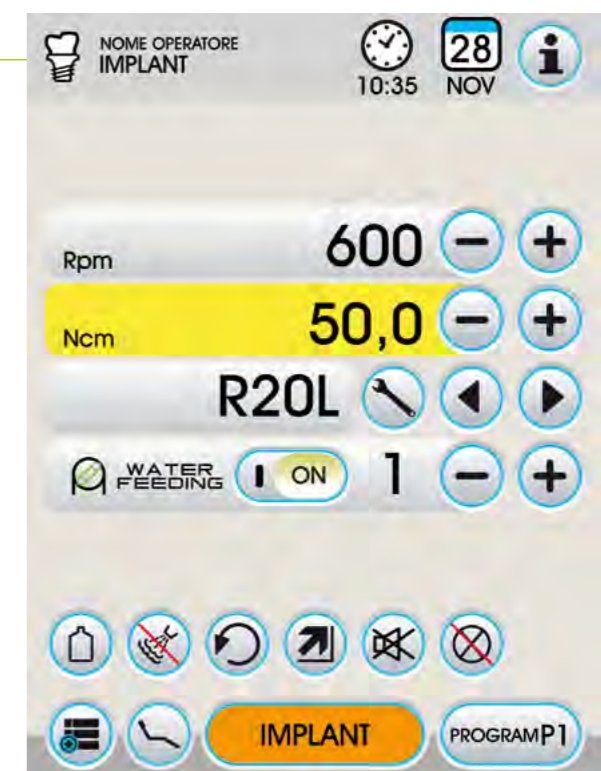
Angeborene Vielseitigkeit

Mit nur einer Handbewegung wird der Mikromotor zu einem fortschrittlichen Instrument für die Endodontie: die speziellen Funktionen wie die Auswahl der Drehmomente, der Reverse- und Autoreversefunktionen oder der Bibliothek der Wurzelkanaldateien sind immer einsatzbereit.



Absolute Sicherheit

In der Implantologie können alle notwendigen Einstellungen für eine präzise und sichere Durchführung aller Betriebsprotokolle für das Einsetzen des Implantats leicht angepasst und aufgerufen werden: Das von der Software zugelassene Interaktionsniveau schließt auch die Einstellung der Parameter für das Drehmoment und die Fräserdrehzahl auf der Basis des verwendeten Winkelstücks, der Fördermenge der peristaltischen Pumpe und aller weiteren Betriebsmodalitäten mit ein, die dazu beitragen, die Vorbereitung des Implantatbetts und das Setzen des Implantats zu begünstigen.



EXKLUSIVE LEISTUNGEN

Der Instrumententräger von Skema 8 ist das Herz der Zahnarztpraxis. Fünf Instrumente an der technologischen Avantgarde, integrierte Hygienesysteme und eine Steuerelektronik, die es zusammen ermöglichen, neben der konservierenden Behandlung, auch prothetische, endodontische und implantologische Eingriffe sowie weitere chirurgische Behandlungen entspannt auszuführen. Rund um den Instrumententräger finden Sie alles, was Ihnen Castellini ergonomisch gesehen für ein absolut komfortables Arbeiten bietet.



DIE INSTRUMENTE



Implantor LED Mikromotor

Bürstenloser Mikromotor der jüngsten Generation, der entwickelt wurde, um einer jeden Anforderung entgegenzukommen, sei es bei der konservierenden Zahnbehandlung, der Prothetik, der Endodontie, der Implantologie oder der oralen Chirurgie. Implantor LED ist leise und unglaublich leicht, arbeitet ohne Vibrationen, verfügt über ein sehr hohes Drehmoment und bietet eine exzellente Zuverlässigkeit. Maximale Leistungen je nach ausgeführter Behandlung. Vollkommen autoklavierbar.

Zahnerhaltung und Prothetik:

- 100 bis 50.000 U/min im Verhältnis 1:1
- elektronische Drehmomentsteuerung bis 4,5 Ncm
- Möglichkeit zur Voreinstellung der Höchstgeschwindigkeit
- Voreinstellung des verwendeten Handstücks

Endodontie:

- Drehmoment einstellbar von 0,05 bis 5 Ncm (\pm 0,06 Ncm) (mit Handstück E 16)
- Funktionen NORM, REV, AUTOREV
- integrierter Apexlokalisator (Option)
- Möglichkeit für externe Spülung

Implantologie:

- Drehmoment einstellbar bis 70 Ncm (mit Handstück ATR 80)
- Drehzahlsteuerung ab 5 U/min (mit Handstück R20-L)
- Möglichkeit für externe Spülung mit sterilen Flüssigkeiten



Silent Power Turbine

Geräuscharmer Komfort und Leistung. Mit den Turbinen der Reihe Silent Power wird der Lärmstörpegel gegenüber einem herkömmlichen Turbine mehr als halbiert

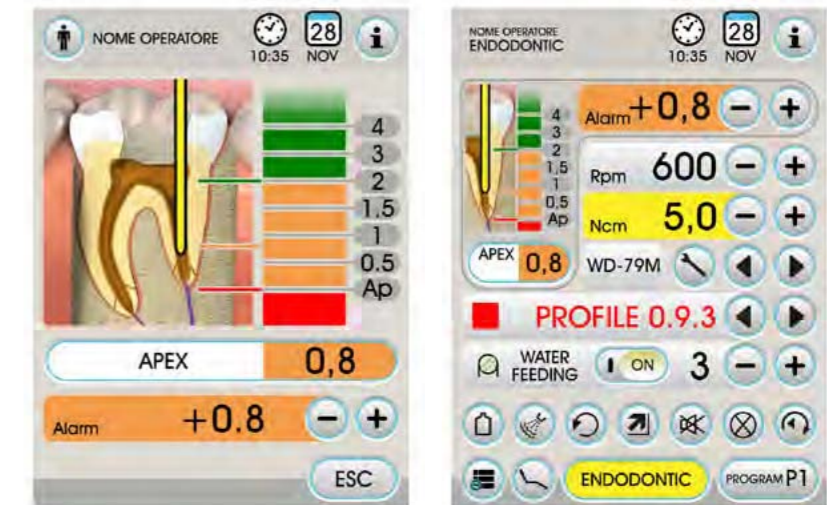
- 57 dB(A) gegenüber 62/64 dB(A) von herkömmlichen Turbinen*
- Keramiklager
- exzellente Leistung und Lebensdauer
- minimale Vibration
- 350.000/400.000 U/min
- 2/4 Spray : optimale Sprayzuführung mit unabhängigen Luft- und Wasserdüsen

* der Lärmstörpegel verdoppelt sich alle 3dB

LAEC

Der elektronischer Apexlokalisator von Castellini bietet maximale Funktionalität und Sicherheit bei endodontischen Behandlungen. Die Position der Feile im Inneren des Wurzelkanals wird auf dem in der Behandlungseinheit integrierten Display angezeigt. Nach Erreichung der vom Behandler voreingestellten Entfernung vom Apex gibt LAEC ein akustisches Signal aus. (Option)

Bei vorhandenem LAEC ist es mit Hilfe des Bedienfelds möglich, die Spitze des Wurzelkanals auf einfache, sichere und präzise Weise zu lokalisieren.





Piezosteril 6 / Piezolith 6

Vielseitige Ultraschall-Mehrzweckhandstücke für die Prophylaxe, Endodontie und Parodontologie. Erhältlich mit oder ohne Lichtleiter für LED-Beleuchtung

- perfekt lineare und kontrollierte Ultraschallvibrationen, ohne Vibrationen von Außen mit konstanter selbstregulierender Frequenz von 25 bis 32 kHz je nach Belastung und dem Zustand der Spitze
- großer Einstellungsspielraum der Leistung
- selbstregulierende Leistung je nach Arbeitsbelastung, verhindert die Erwärmung des Handstückes und der Bewässerungsflüssigkeiten
- einstellbare Bewässerung von Null bis zu einem Maximum
- komplett im Autoklaven sterilisierbar.



Surgison 2

Spezifisches Ultraschall-Handstück für die orale Chirurgie, Implantologie und Osteotomie. Verfügbar ist ein umfassendes Angebot an spezifischen Einsätzen für eine jede Behandlung

- direkt austauschbar mit Zahnsteinentferner Piezolith 6, während mit Piezosteril 6 der Schlauch ausgetauscht werden muss; das Handstück Surgison 2 wird immer automatisch von der Behandlungseinheit erkannt und gesteuert
- vollkommen autoklavierbar
- Spülung mit eigens dazu bestimmten Flüssigkeiten unter komplett aseptischen Bedingungen über die an der Behandlungseinheit angebrachte Peristaltikpumpe (Option)



Goldspeed Handstücke

Winkelstücke und gerade Handstücke für sämtliche Anforderungen in der Zahnheilkunde, hergestellt aus spezifischen Materialien und unter Anwendung hochpräziser Mikromechanikprozesse

- Körper aus Volltitan (ausgenommen E16)
- integriertes No-Retraktion-System
- Innenspray
- integrierter Lichtleiter (S1-L, M5-L, R20-L)
- Keramiklager (M5-L)
- Außenkühlung für Hohlfräser (R20-L)
- vollkommen autoklavierbar



T - LED

Leichte und kompakte Polymerisationslampe mit exklusivem Design für die Verwendung sowohl in gerader Version als auch in um 120° abgewinkelter Version.

- Hochleistungs-LED bis max. 2.200 mW/cm²
- Emissionsbereich von 430 bis 490 nm
- 6 neu einstellbare Programme





Multimedia und Zubehör

Medicalview Monitor

Die für die gesamte Reihe der Behandlungseinheiten von Castellini verfügbare multimediale Integration mit 19" LED Monitor im Format 16:9 repräsentiert ein Kommunikations- und Diagnoseinstrument aufgrund von Bildern an der technologischen Avantgarde. Der am Lampenträger montierte Monitor ist schwenkbar und kann geneigt werden. Dank des Doppelgelenkarms kann der Monitor je nach Anforderung an den Arbeitsbereich angenähert oder von ihm entfernt werden. Von besonderem Interesse ist die Beweglichkeit des Bildschirms in Verbindung mit der Monitorversion mit Touchscreen-Funktionalität.

LED-Technologie

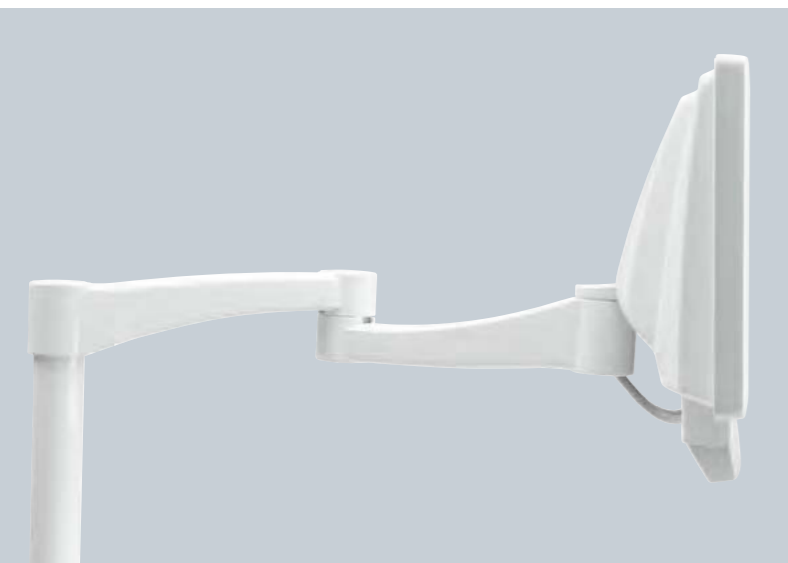
Neben der Beständigkeit der LED-Quellen und dem reduzierten Energieverbrauch garantieren Monitore, die über LED-Technologie verfügen, einen optimalen Kontrast sowie leuchtende Farben und liefern extrem scharfe Bilder.

Arbeitsergonomie

Der Monitor mit Doppelgelenkarm kann aufgrund seiner hervorragenden Beweglichkeit in mehreren Arbeitspositionen angeordnet werden. Neben der Bedienungsfreundlichkeit für den Zahnarzt und die Assistentin ermöglicht es, den Patienten optimal in die Behandlung einzubeziehen und mit ihm gemeinsam das Behandlungsergebnis anhand der Bilder auf dem Bildschirm anzusehen.

PC-Anschluss

Der als medizinisches Gerät gemäß 93/42 zertifizierte Monitor mit undurchlässigem Bildschirm ist für den Anschluss über Kabel an den PC vorbereitet. Die Touchscreen-Version verfügt ferner als weitere Anschlussoption über eine USB-Schnittstelle.



C-U2 PRO

Zusammen mit dem LED-Monitor stellt die Kamera C-U2 PRO ein optionales integriertes System dar, das die Arbeit des Zahnarztes aufwertet.

Die Kamera C-U2 liefert Aufnahmen in drei verschiedenen Fokuseinstellungen. Das schmale distale Profil der Kamera erleichtert den Zugang zu der gesamten Mundhöhle:

- MACRO: maximale Vergrößerung für die Sicht der kleinsten Details;
- ENDO: hat eine Tiefenschärfe, die die vollständige Untersuchung der Mundhöhle ermöglicht;
- EXTRAORALE ANSICHT: aussagekräftige Darstellung der Behandlungsergebnisse

C-U2

Diese bedienungsfreundliche intraorale Kamera erzeugt scharfe Aufnahmen, über die der Zahnarzt den Patienten einfach in die Behandlung einbeziehen kann.

- leicht, ergonomisch und einfach zu positionieren
- Standbild durch einfaches Antasten mit dem Finger
- effiziente Ausleuchtung der Mundhöhle dank des höchsten Beleuchtungsgrads in dieser Kategorie.

Venus Plus

Hochleistungs-OP-Lampe mit Drehbewegung in drei Achsen für eine präzise Anpassung des Spots an die Mundhöhle

- Farbtemperatur 4.900 K
- Beleuchtungsstärke von 8.000 bis 35.000 Lux, über Potentiometer einstellbar
- vordere Schutzhaube
- abnehmbare Handgriffe
- Ventilator auf der Rückseite

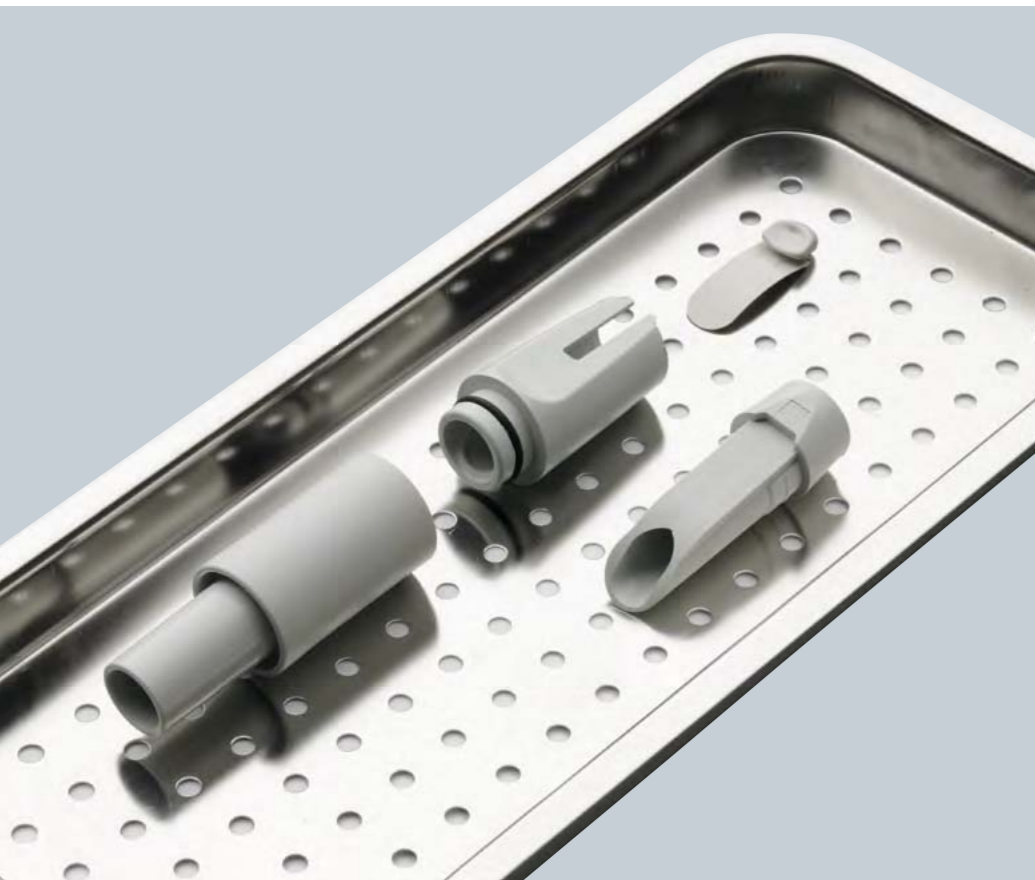
Venus LED

OP-Lampe mit LED-Lichtquelle, langer Lebensdauer bei geringem Verbrauch und Schwenkung in drei Achsen für eine perfekte Ausleuchtung des Behandlungsbereichs.

- Beleuchtungsstärke bis max. 50.000 Lux
- Farbtemperatur 5.000 K
- Potentiometer zur Einstellung der Beleuchtungsstärke
- No-Touch-Sensor für Einschaltung und Einstellung
- einfach zu reinigende, dichte vordere Schutzkappe
- autoklavierbare Handgriffe



HYGIENE UND ASEPSIS

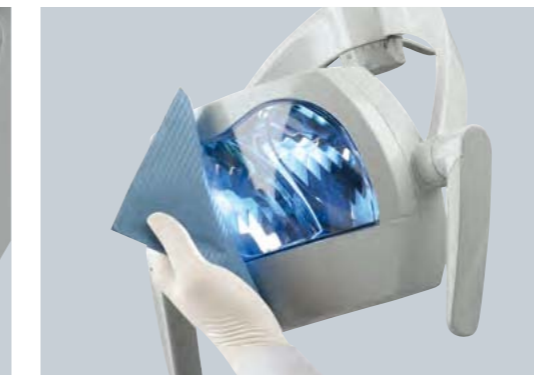


Passive Sicherheitseinrichtungen

Vor Betätigung irgendeiner aktiven Schutzeinrichtung kommen in der Behandlungseinheit zahlreiche Entwicklungslösungen zur Anwendung, die eine erhebliche Reduzierung der Ansteckungsgefahr begünstigen

- Tastenfelder der Bedienkonsolen mit Einweg-Schutzfolien
- autoklavierbare Instrumentenablage aus Silikon
- Handgriff des Instrumententrägers abnehmbar und desinfizierbar
- Handgriffe der OP-Lampe abnehmbar und kalt desinfizierbar
- doppelte Absaugfilter mit großer Filterfläche für weniger häufige Entleerungen
- Führungen der Absaugkanülen ausbau- und desinfizierbar
- Polsterungen für eine einfache und effiziente Desinfektion ausbaubar
- Wassereinheit mit glatten und behandelten Oberflächen für maximale Hygiene
- schneller und bequemer Zugang zum Behälter des Autosteril-Systems
- Hängeschläuche abnehm- und thermodesinfizierbar

V.D.S. verzögerter Stopp der Absaugung zur Begünstigung der Trocknung der Schläuche innen.





Aktive Hygieneeinrichtungen

M.W.B.* – Kontinuierliches Desinfektionssystem in Verbindung mit Sicherheitseinrichtung mit freiem Auslauf zur Trennung vom Wasserversorgungsnetz gemäß EN 1717

- Sicherheitsabstand von 20 mm zwischen dem Versorgungsnetz und den Leitungen der Behandlungseinheit
- Beimischung des Wassers mit H₂O₂ (0,06%)

Peristaltikpumpe* – integriertes System für Eingriffe der oralen Chirurgie und Implantologie mit Einsatz der an der Behandlungseinheit verwendeten Instrumente von Castellini

- Versorgung des Implantor LED Mikromotors und des Surgison 2 Ultraschall-Handstücks mit physiologischer Spülflüssigkeit

S.S.S. – unabhängiges Versorgungssystem der Instrumente

- druckbeaufschlagter Behälter mit 1,8 l Fassungsvermögen
- externer Behälter für den einfachen Austausch in einem jeden Augenblick

A.C.A. – No-Retraktion-System der Sprays

- verhindert die Rücksaugung beim Stoppen des Instruments
- minimiert das Risiko einer gegenseitigen Ansteckung zwischen den Patienten

S.H.D.* – Entkeimung des Absaugsystems

- Spülung mit Wasser und Entkeimung anhand einer spezifischen Flüssigkeit, die aus einem eigenen Behälter entnommen wird
- die kurze Dauer eines jeden Zyklus (ungefähr 1 Minute) gestattet den Einsatz zwischen zwei Patienten

H.P.A.* – Hygieneschutz der Pneumatikversorgung mit Vorrichtung mit autoklavierbarem Filterelement

- ermöglicht den chirurgischen Einsatz der Instrumente

Time Flushing* – schnelles Spülsystem des Wasserkreislaufs der Behandlungseinheit mit Leitungswasser oder separater Versorgung.

*Option

Schutz gegen Legionellen

Die mikrobiologische Qualität des Wassers im Innern der Behandlungseinheit wird durch den Einsatz von Peroxy Ag+, einem Desinfektionsmittel mit bakteriziden, fungiziden und mycobakteriziden Eigenschaften, garantiert. Bei der von Castellini empfohlenen Konzentration ist diese Substanz wirksam gegen alle Arten von aquatischen Verunreinigungen, insbesondere gegen Legionellen, bei denen 10 Minuten Kontakt ausreichend sind, um eine sichere biozide Wirkung zu erzielen.

Autosteril A



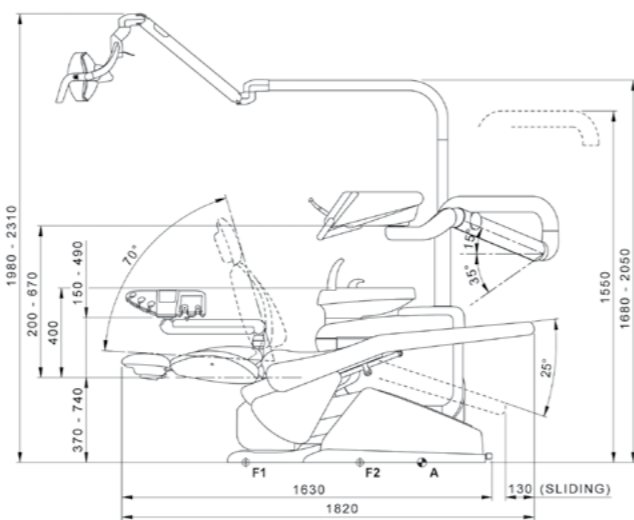
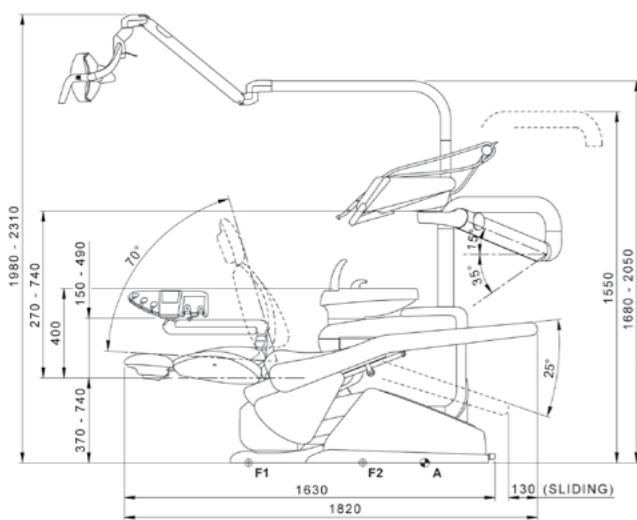
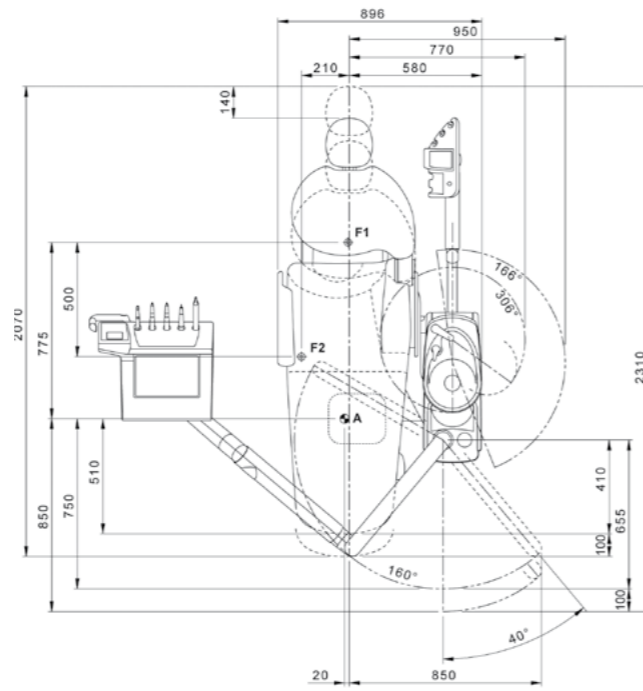
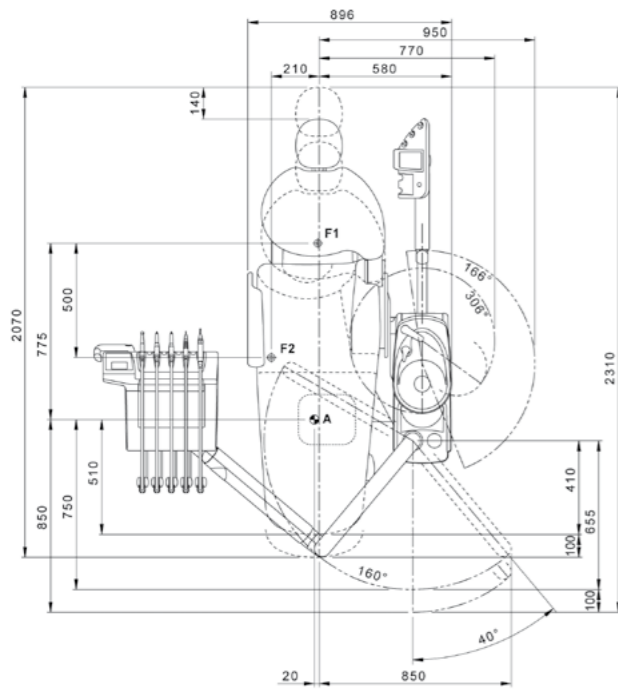
Das optionale Autosteril System sorgt für die automatische Desinfektion der Spray-Wasserwege.

Es erleichtert die Desinfektionsvorgänge bei Arbeitsende und ermöglicht kurze Zyklen mit den folgenden Phasen:

- Leeren der Kreisläufe mit Druckluft
- Einspeisung von H₂O₂ zu 3% in die Spray-Wasserwege
- Verbleiben der Flüssigkeit für eine intensive Desinfektion
- Entleeren mit Druckluft
- Spülen mit Wasser (Leitungswasser oder destilliertes Wasser)

Extrem einfacher Zugang zu dem das Desinfektionsmittel enthaltenden Behälter sowie ins Innere der Wassereinheit für eine komfortable und schnelle Ausführung von Instandhaltungsarbeiten.





Farbenpalette

- 102 Atlantikblau
- 113 Pazifikblau
- 106 Mittelmeerblau
- 136 Indischblau
- 101 Karibikgrün
- 123 Polynesiengrün
- 103 Nevadagelb
- 115 Schottischer Lachs
- 132 NHeidelbeerviolett
- 134 Japanische Glyzinie
- 135 Venezianisches Rot
- 130 Grafitgrau
- 121 Anthrazitgrau
- 137 Leuchtendes Silber



Mit Schwingbügeln Mit hängenden Schläuchen

Hygienesysteme

Separate Supply System (getrenntes Wasserversorgungssystem)	●	●
Autosteril A (automatisch) zur Desinfektion des Wasserkreislaufs	○	○
Multi Water Bio Controller (komplette kontinuierliche Desinfektion und Wassertrennung gemäß EN 1717)	○	○
Time Flushing (Zyklus zur Schnellspülung des Wasserkreislaufs)	○	○
Suction Hoses Disinfection (Spül- und Desinfektionssystem der Absaugung)	○	○
Kit Peristaltikpumpe mit Spülsatz für physiologische Flüssigkeiten	○	○
Hi Protected Air (Filter für Druckluftversorgung)	○	○

Instrumententräger

Kit Turbine Silent Power Silver 4L, mit Handstück, Lichtleiter und Schnellkupplung	●	●
Kit Turbine Silent Power Gold, mit Titanhandstück, Lichtleiter und Schnellkupplung	○	○
Kit Turbine Silent Power Gold Miniature, mit Titanhandstück, Lichtleiter und Schnellkupplung	○	○
Kit Induktions-Mikromotor Implantor LED mit Lichtleiter (100 - 50.000 U/min - 4,5 Ncm)	●	●
Kit ZEG Piezosteril 6, mit 4 Spitzen	○	○
Kit ZEG Piezolith 6, mit 4 Spitzen	○	○
Kit Surgison 2 für Ultraschall-Chirurgie	○	○
LAEC (integrierter Apexlokalisator)	○	○
Kit Polymerisationslampe T-LED	○	○
Kit Instrumentenarretierung	○	-
Kit 6-Funktions-Spritze, aus Edelstahl	●	●
Frontales Traytablett	-	●
Kit 6. Instrument (Polymerisationslampe oder Handstück für Kamera)	○	○

Helperinnenelement

Kit Polymerisationslampe T-LED	○	○
Kit 3-Funktions-Spritze, aus Edelstahl	○	○
Kit 6-Funktions-Spritze, aus Edelstahl	○	○
Absaugschläuche, abbaubar und desinfizierbar	●	●
Absaugkanülen, ausbaubar und autoklavierbar	●	●
Helperinnenelement mit Bedientafel mit Steuerungen des Behandlungsstuhls und der OP-Leuchte auf Federarm	●	●
Traytablett am Helperinnenelement	○	○

OP-Leuchte

OP-Leuchte Venus Plus	●	●
OP-Leuchte Venus LED	○	○

Wassereinheit

Motorisierte Speischale, schwenkbar und abnehmbar	●	●
Heizung für Mundglasfüllung	○	○
Sprayheizung	○	○
Schnellkupplungen für den Luft- und Wasseranschluss von externen Geräten	○	○
Verkabelung für multimediale Anwendungen und PC-Anschlüsse	●	●
Traytablett anstelle der Speischale	○	○

Behandlungsstuhl

Kopfstütze mit pneumatischer Entriegelung und Bewegung in drei Achsen	●	●
Mehrfunktionsfußanlasser mit Joystick	●	●
Druckpedal-Fußsteuerung mit Joystick und Kit zum Ein- und Ausschalten des Sprays	○	○
Druckpedal-Fußsteuerung mit Joystick und Kit zum Ein- und Ausschalten des Sprays (Wireless)	○	○
Power Pedal-Fußanlasser	○	○
Pendel-Fußsteuerung	○	○
Pendel-Fußsteuerung (Wireless)	○	○
Linke Armlehne	○	○
Rechte Armlehne	○	○

● serienmäßig ○ optional